

Manual de Usuario: Cómo Utilizar las Entradas Coaxiales de tu Televisor

Introducción:

El televisor cuenta con dos entradas coaxiales que permiten la conexión de dispositivos externos, como antenas, decodificadores, consolas de juegos u otros dispositivos que utilicen cables coaxiales para la transmisión de señales.

Pasos Básicos:

1- Localización de las Entradas:

Ubica las dos entradas coaxiales en la parte posterior o lateral de tu televisor. Estas suelen estar etiquetadas como "Antenna In", "Cable In", "RF In".



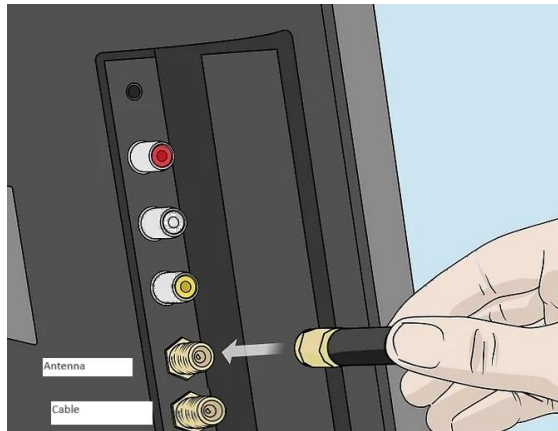
2-Identificación de las Entradas:

Conexión de una Antena o Cable de TV

Verifica cuál de las dos entradas es la más adecuada para tu dispositivo. Puede ser

necesario revisar el manual del televisor para determinar cuál es la entrada recomendada para cada tipo de dispositivo, si vas a disfrutar de la TDT usa el puerto Antenna , La señal de tu servicio de TV cable usa el puerto CABLE.

3-Conecta el Cable Coaxial:



Toma el cable coaxial de tu antena o cable de TV y conéctalo al puerto correspondiente en la parte posterior del televisor. Asegúrate de apretar los conectores para evitar interferencias.

4-Sintonización de Canales:

Enciende el televisor y accede al menú de configuración. Busca la opción de sintonización de canales o búsqueda automática. Inicia este proceso para detectar y almacenar los canales disponibles.



Consejos Adicionales:

Si experimentas problemas de señal, asegúrate de que los cables estén conectados correctamente y de que la antena o cable estén en buen estado.

Consulta el manual del usuario de tu televisor para obtener información específica sobre la configuración y funciones avanzadas.

Recuerda que estos pasos son generales y podrían variar según el modelo de tu televisor. Siempre es recomendable consultar el manual del usuario proporcionado con el televisor para obtener instrucciones precisas.

Si tu televisor no cuenta con sintonizador de TDT puedes comprar cualquier decodificador del mercado.

Si tu Televisor solo cuenta con una entrada solicita sin costo un selector de señal para que puedas usar el mismo puerto con los 2 servicios

